



Wohnungsgrundriss

FUNKTION

Insgesamt werden 41 Wohneinheiten in den Häusern 1 bis 3 situiert. Die Häuser 1 und 2 sind ident und beherbergen jeweils 6 WE à 80 m² und 6 WE à 67 m². Die Erschließung der Wohnungen erfolgt über eine thermisch getrennte, natürlich belüftete und unbeheizte Erschließungszone.

Sämtliche Wohnungen sind barrierefrei konzipiert und verfügen über süd/westseitig vorgelagerte Terrassen und Eigengärten im EG und Loggien in den OGs.

Die betreuten Wohnungen sind überwiegend im Haus 3, mit größtmöglicher Nähe zum Ortszentrum und direkter Anbindung an die Reichelgasse situiert. Das Haus 3 umfasst 11 WE à 45 m² 6 WE à 60 m² und einen Gemeinschafts- und Arztbereich mit 45 m².

Der Wohnflur, von dem aus man den Ausblick zur Burg Neulengbach genießen kann, übernimmt in allen Geschossen die Funktion eines Begegnungs- und Gemeinschaftsbereichs und kann von den Wohnungen gut eingesehen werden.

GESTALTUNG UND KONSTRUKTION

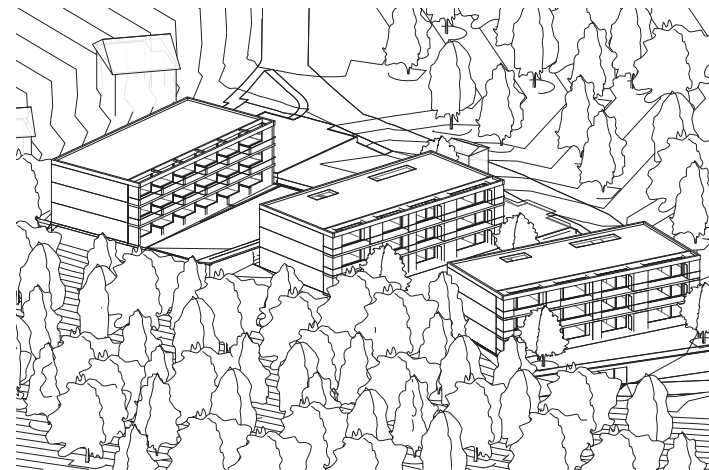
Wohnlichkeit und eine einfache architektonische Grundstruktur bieten den Bewohnern ein neues zu Hause, in dem die eigenen Bedürfnisse im Vordergrund stehen.

Offene Wohnräume mit guter Belichtung und plastische Gestaltung der Loggienzone der Hauptfassaden bestimmen das äußere Erscheinungsbild der Häuser.

Die Haupttragstruktur mit Regelspannweiten von 5,0 m bzw. 7,5 m liegt im wirtschaftlich günstigen Bereich und kann ohne Lastwechsel bis ins Garagengeschoß geführt werden.

WOHNUNGSTYPEN

- 11 Wohnungen ca. 45 m² (BW)
- 6 Wohnungen ca. 60 m² (BW)
- 12 Wohnungen ca. 67 m² (optional BW)
- 12 Wohnungen ca. 80 m²
- 1 Gemeinschaftsbereich ca. 45 m²
- 3 Wohnflure ca. 57 m² (BW)



Übersichtsplan

Kenndaten:

Adresse:	3040 Neulengbach, Reichelgasse
Grundstücksgröße:	3.104 m ²
Bebaute Fläche:	1.457 m ²
Wohnnutzfläche:	2.625 m ²
Bruttogeschoßfläche:	3.801 m ²
Anzahl der Wohneinheiten:	41

ARCHOFFICE

RESCH, KRATSCHMANN & PARTNER ZT GMBH

STAATLICH BEFUGTE UND BEEIDETE ZIVILTECHNIKER FÜR ARCHITEKTUR UND MASCHINENBAU, 1080 WIEN PIARISTENGASSE 54/26
 TEL +43 1 405 25 17, FAX +43 1 405 25 17 - 23 EMAIL: RKP@ARCHOFFICE.AT, HOMEPAGE: HTTP://WWW.ARCHOFFICE.AT

Neulengbach VIII „Alte Feuerwehr“, Reichelgasse

Architektur- und Planungsauswahlverfahren Bauvorhaben Neulengbach VIII Alte Feuerwehr, Reichelgasse, Mai 2010, 2. Preis

3040 Neulengbach, Reichelgasse

Auslober: Alpenland - Gemeinnützige Bau-, Wohn- und Siedlungsgenossenschaft

Teilnahme gemeinsam mit Arch. Veit Pedit

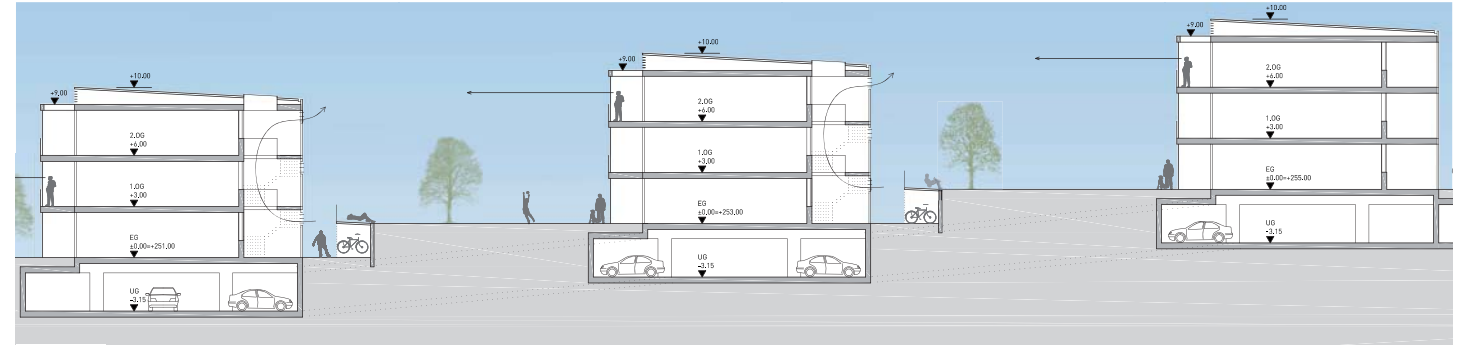




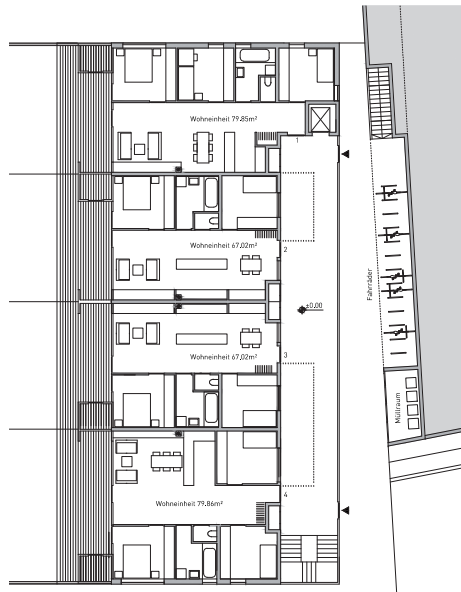
Lageplan



Ansicht Parkplatz

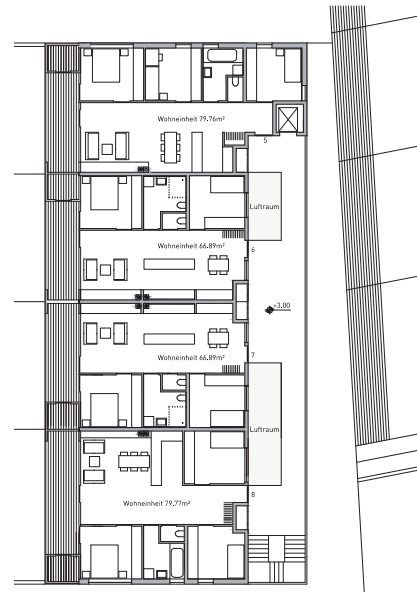


Schnitt

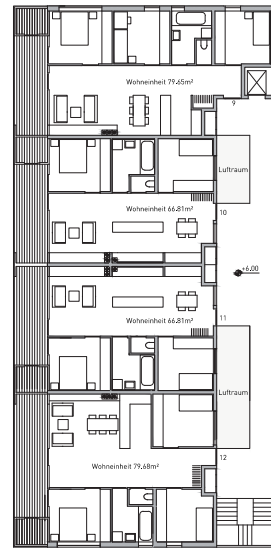


Grundriss Haus 1+2

Erdgeschoss



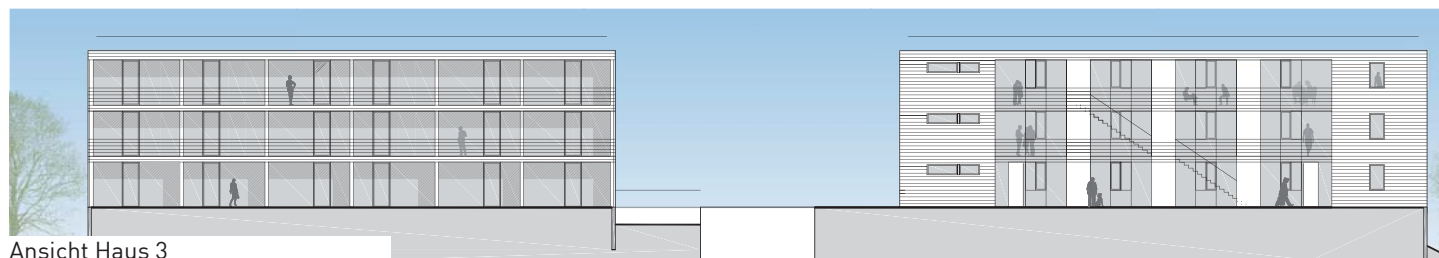
1. Obergeschoss



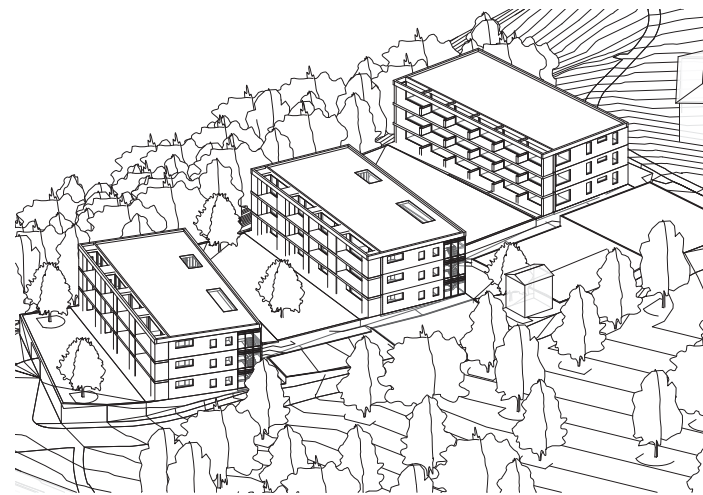
2. Obergeschoss



Ansicht Haus 1+2

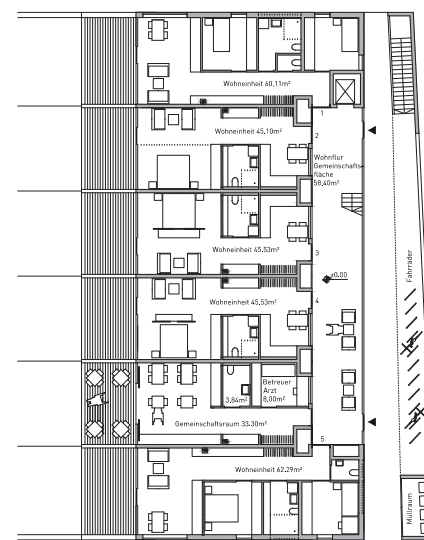


Ansicht Haus 3



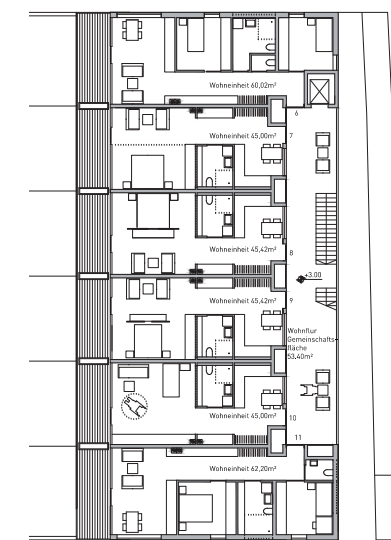
STÄDTEBAU

Gliederung in drei Einzelhäuser mit dazwischen liegenden Wohnhöfen. Die dreigeschossigen Baukörper folgen durch Terrassierung dem natürlichen Gelände entlang dem Eislerbergweg. Durch diese Anordnung und die Orientierung der Gebäudehauptfronten nach West/Ost bis SW/NO ist bei der Mehrzahl der Wohnungen der freie Ausblick ins Tal gegeben. Durch die leichte Verschwenkung der dem Wegverlauf folgenden Häuser öffnen sich die Zwischenräume mit Eigengärten und Erschließung nach Süd/Ost hin, wodurch Sonneneinfall und Ausblick optimiert werden. Die Pflichtstellplätze werden in einem natürlich belüfteten Parkdeck mit talseitiger Einfahrt, welches die Topographie ausnützend unter die Bebauung geschoben wurde, geschaffen. Der öffentliche Parkraum wird mit direkter Anbindung an den Eislerbergweg süd/ostseitig der Bebauung neu organisiert. Die für die Realisierung der Bebauung erforderliche Grundstücksfläche beträgt inklusive Wohnhöfe, Eigengärten und Kinderspielplatz ca. 3.100 m².

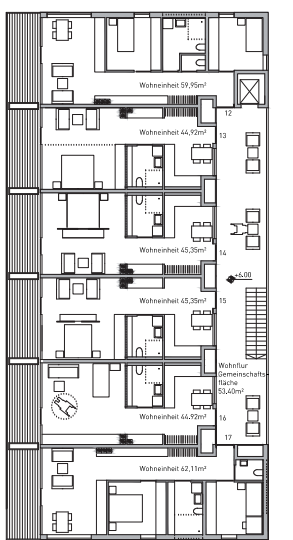


Grundriss Haus 3

Erdgeschoss



1. Obergeschoss



2. Obergeschoss