

BEMUSTERUNG AM 10.01.2020

CS PFLEGEHEIM 1090 WIEN, PRAMERGASSE 7

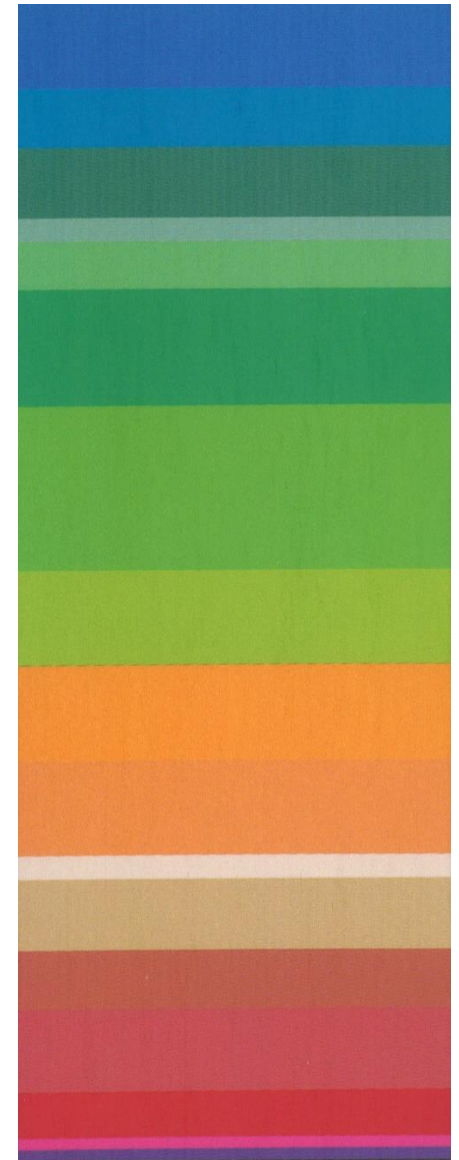
FARBGESTALTUNG

Die Farbgestaltung übernimmt in Pflegeheimen gleich mehrere Funktionen.

Zum einen haben Farben einen wesentlichen Einfluss auf die Stimmung und das Wohlbefinden der Personen. In Pflegeheimen ist dies besonders zu berücksichtigen, weil sich die BewohnerInnen aufgrund eingeschränkter Mobilität zu großen Teilen in Innenräumen des Pflegeheimes aufhalten.

Zum anderen dienen Farben zur Orientierung und Wiedererkennung. Kontrast und Wiederholungen spielen hier eine grosse Rolle.

Die in Folge ausgewählten Farbkonzepte gehen vor allem auf die Bedürfnisse der Menschen ab, die im Pflegeheim leben. Es wird dabei gleichzeitig auf die Wirkung auf Personal und die BesucherInnen geachtet.

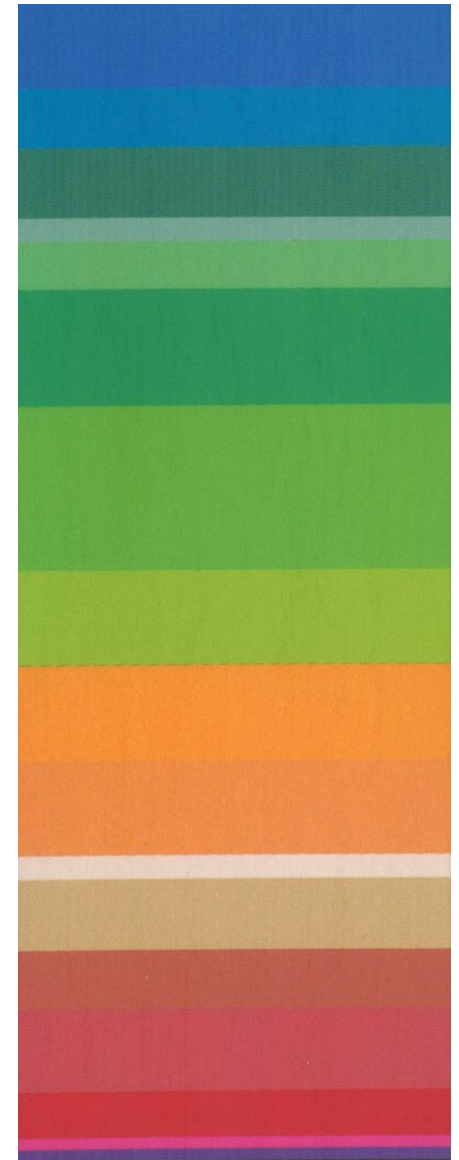


PSYCHOLOGIE DER FARBEN

Die zeitgenössische Psychologie geht davon aus, dass das Farbensehen wesentliche Wirkungen auf das Bewusstsein und Unterbewusstsein ausübt. Die Farben verursachen Empfindungen wie kalt und warm, schwer und leicht, fragil und fest, aus denen wiederum Gefühle entstehen, also eine qualitative Bewertung erfolgt, wie angenehm und unangenehm, freundlich oder unfreundlich, erhebend oder gleichgültig. Auf jene Gefühle folgen intuitive Vorstellungen, die eine automatisch erfolgende Suche nach früheren Empfindungen oder Gefühlen mit Erlebnischarakter enthalten. Das Nachdenken kommt am Schluss.

Wir wissen: Bestimmte Farben lösen gleiche kollektivwirksame Wahrnehmungs- und Verhaltensmuster aus. Das gilt für fast alle Kulturen und Altersstufen.

Es ist wichtig, Menschen täglich mit „allen“ Farben in Berührung zu bringen: durch Bilder, Bücher, Gegenstände sowie durch farblich gestaltete Wände, Möbel und Stoffe im Raum. Räume sollten neben den animierenden Farbbezügen stets Sichtfelder der Ruhe und Erholung anbieten. Der Blick vom Krankenbett sollte beide Optionen jederzeit möglich machen.



FARBWAHRNEHMUNG IM ALTER

Die Farbwahrnehmungen verändern sich im Alter.

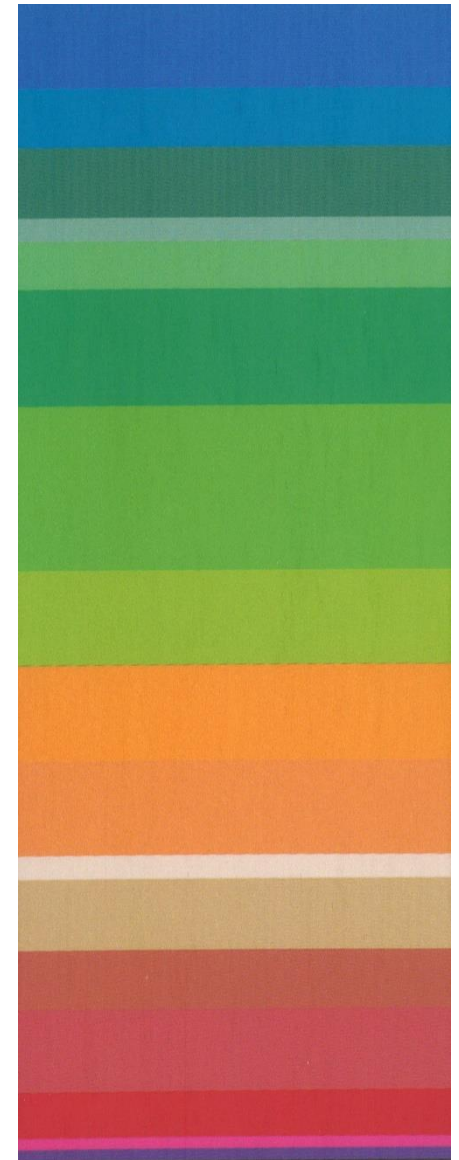
Blau kann teilweise nicht mehr ausreichend wahrgenommen werden, verwandelt sich in ein dunkles Grün oder Grau bis Schwarz. Insbesondere helle Blautöne wirken beruhigend, sofern sie wahrgenommen werden können. Sie eignen sich daher mehr für den Einsatz im individuell gestalteten Bereich.

Das Grünspektrum entspannt, wobei die helleren und kräftigeren Töne eine bessere Wirkung haben. Eine optimale Grundlage für die unsere Farbgestaltung.

Die warmen Farbenreihe von Gelb über Orange zu Rot kann im Alter meist noch ohne Eintrübung gesehen werden und wirkt anregend und aktivierend. Sie kommt idealerweise in den Gemeinschaftsräumen zum Einsatz.

Kräftige und intensive Farben können das eingetrübte Farbempfinden im Alter zum Teil ausgleichen. Es darf also durchaus ein bisschen mehr sein.

DAS BUNTE LEBEN KOMMT ZURÜCK!



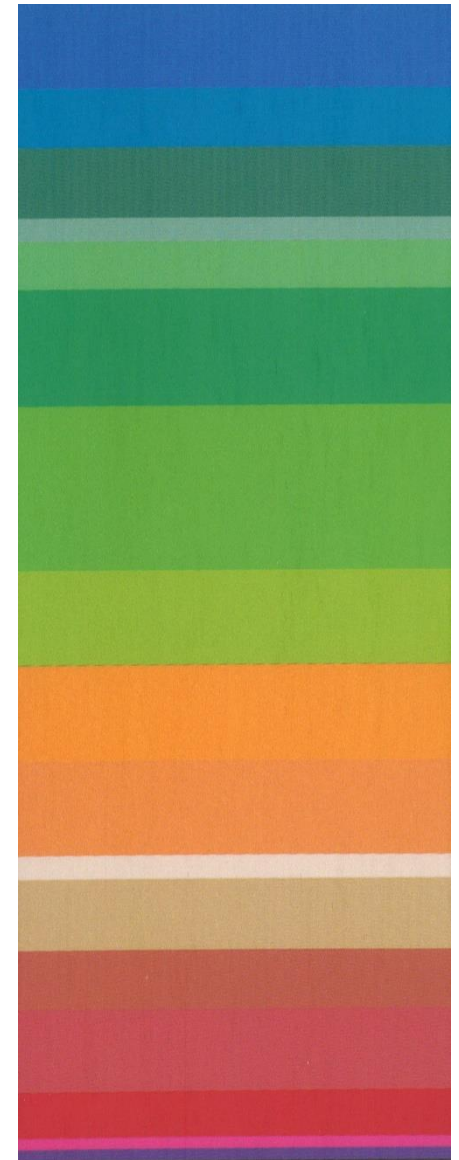
ORIENTIERUNG DURCH KONTRASTE

Farbe kann aber noch mehr als Stimmung erzeugen. Gezielt eingesetzt kann Farbe die Orientierung erleichtern.

Bedienelemente, die von den BewohnerInnen im täglichen Leben benutzt werden, sind durch Kontraste hervorzuheben.

- Lichtschalter u.ä. erhalten farbige Umrandung.
- Dunkle Türzargen setzen sich gegenüber der hellen Wand deutlich ab.
- Haltegriffe und Türdrücker sind kontrastreich gehalten.

Türen und Bedienelemente, die nur für das Personal gedacht sind, werden hingegen nicht hervorgehoben. Dadurch soll Verwirrung und Desorientierung vermieden werden.



BEMUSTERUNG AM 10.01.2020

CS PFLEGEHEIM 1090 WIEN, PRAMERGASSE 7

FARB- UND MATERIALKONZEPT DER BEWOHNERINNENZIMMER

DIE BEWOHNERINNENZIMMER - DIE BASIS IST NATÜRLICH

BODEN

Es wächst und gedeiht.

Pflanzliche Farbvorbilder und erdige Töne prägen das Farbbild.

Holz mit verschiedenen Grünnuancen und einem hellen Beigeton als Basis. So oder so ähnlich sieht das ökologische Gewissen aus: sanftmütig, gepflegt und naturrein.

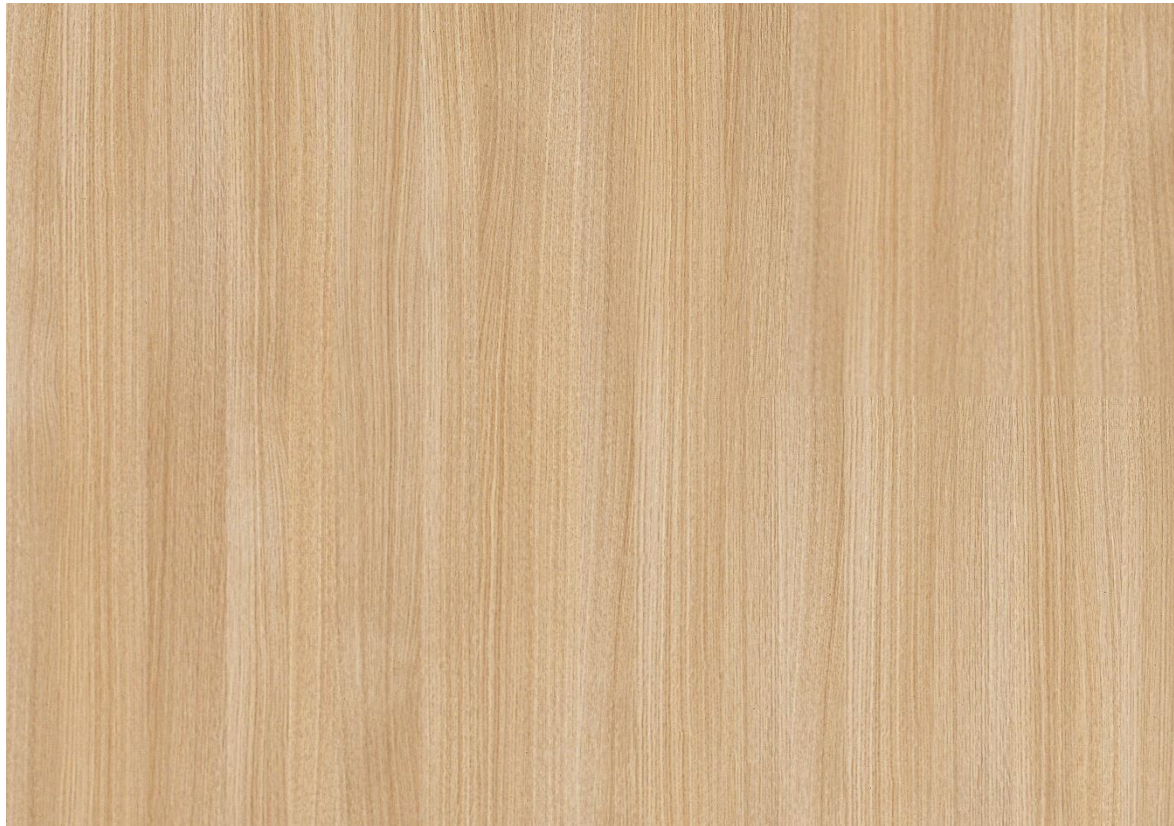
Als Umgebungsfarben oder Begleittöne für Einrichtungsgegenstände helfen sie, naturnahe Begegnungen zu vermitteln.



Forbo Eternal – white washed Oak – 11912

DIE BEWOHNERINNENZIMMER - DIE BASIS IST NATÜRLICH

TÜRBLATT



Eiche furniert lt. Muster 1 Tischler Pirkl

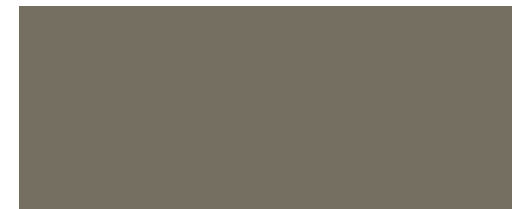
TÜRZARGE VARIANTEN



RAL 8019 – Graubraun



RAL 7022 - Umbragrau



RAL 7006 - Beigegrau

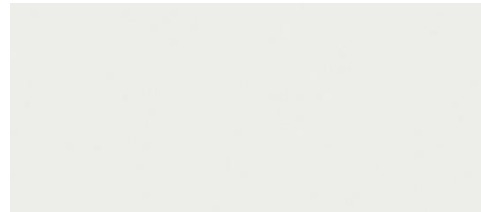
DIE BEWOHNERINNENZIMMER - DIE BASIS IST NATÜRLICH

TISCH CLIENT



Modell Client von Wiesner Hager

TISCHPLATTE



Kieselgrau D58/H742



Eiche natur D64/H1334



Akazie hell D74/H1277

TISCHBEINE



Eiche Sand E20



Buche Champagne B22



Buche Champagne B22

DIE BEWOHNERINNENZIMMER - DIE BASIS IST NATÜRLICH

SESSEL ARTA



Modell Arta 6891-203 von Wiesner Hager
Stapelstuhl mit Armlehnen
Holzgestell, Sitzschale voll umpolstert

SESSELBEINE (WIE TISCHBEINE)

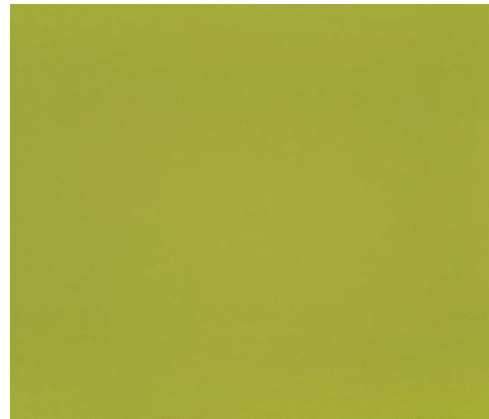


Buche Champagne B22

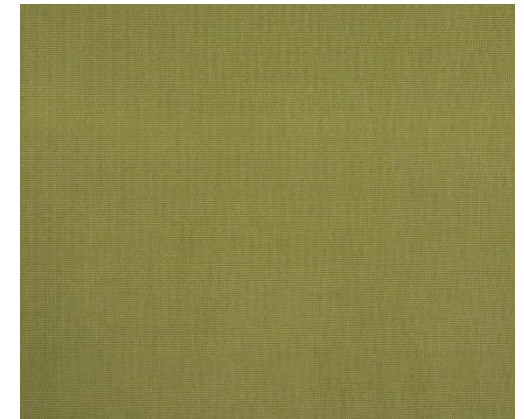


Eiche Sand E20

SESSELBEZUG VARIANTEN



Englisch Dekor A2604 (Kunstleder)



Englisch Dekor A2127 (aquatex uni)

DIE BEWOHNERINNENZIMMER - DIE BASIS IST NATÜRLICH

SESSEL S13



Modell S13 6711-123 von Wiesner Hager
Stapelstuhl mit Armlehnen
Holzgestell, Sitz u. durchgehender Rücken gepolstert

SESSELBEINE (WIE TISCHBEINE)

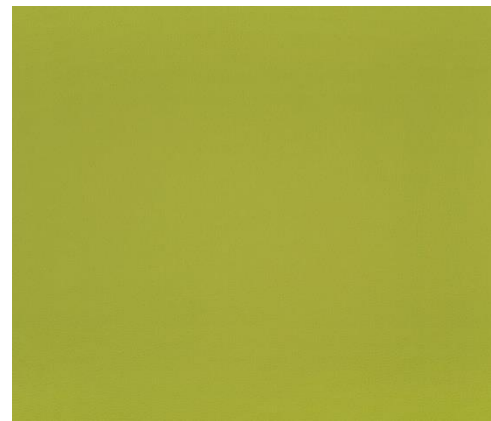


Buche Champagne B22



Eiche Sand E20

SESSELBEZUG VARIANTEN



Englisch Dekor A2604 (Kunstleder)



Englisch Dekor A2127 (aquatex uni)

DIE BEWOHNERINNENZIMMER - DIE BASIS IST NATÜRLICH

PFLEGEBETT UND NACHTTISCH



Verschiedene Modellvarianten von wissner-bosserhoff

HOLZDEKOR



Lindberg Eiche

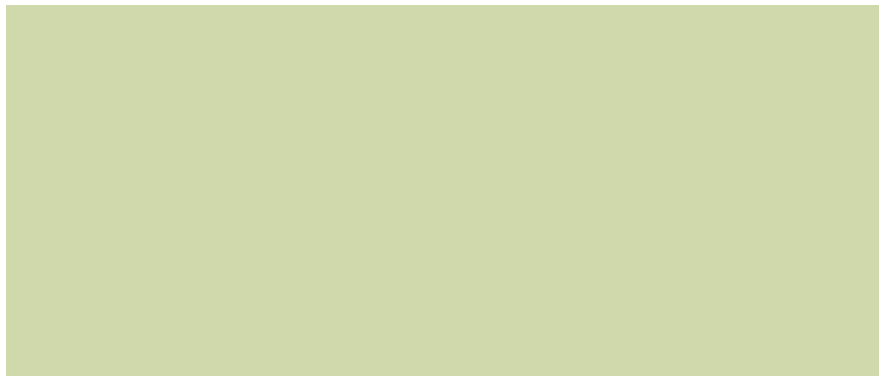
DIE BEWOHNERINNENZIMMER – VARIANTE GRÜN

Diese Farbrange beschreibt ein mildes anregendes Farbklima, das von einer sanften Melodie begleitet wird. Eine Skala, die das Auge schont und schrill Gefärbtes vermeidet.

Als Ergänzung zum geerdeten Grün-Beige-Spektrum kann ein zartes Zitronengelb auffrischend wirken.

Komplimentäre Rot-Lila-Töne geben uns ein Gefühl der Geborgenheit und lassen uns wohlfühlen.

WANDFARBE VARIANTEN



Baumit emotion – Hope 3375



Baumit emotion – Hope 3373

DIE BEWOHNERINNENZIMMER - VARIANTE GRÜN

VORHANG VARIANTE



Englisch Dekor 8386

DIE BEWOHNERINNENZIMMER - VARIANTE GRÜN

VORHANG VARIANTE



Englisch Dekor 7937

DIE BEWOHNERINNENZIMMER - VARIANTE GRÜN

VORHANG VARIANTE



Englisch Dekor 8327

DIE BEWOHNERINNENZIMMER - VARIANTE GRÜN

VORHANG VARIANTE



Englisch Dekor 8426

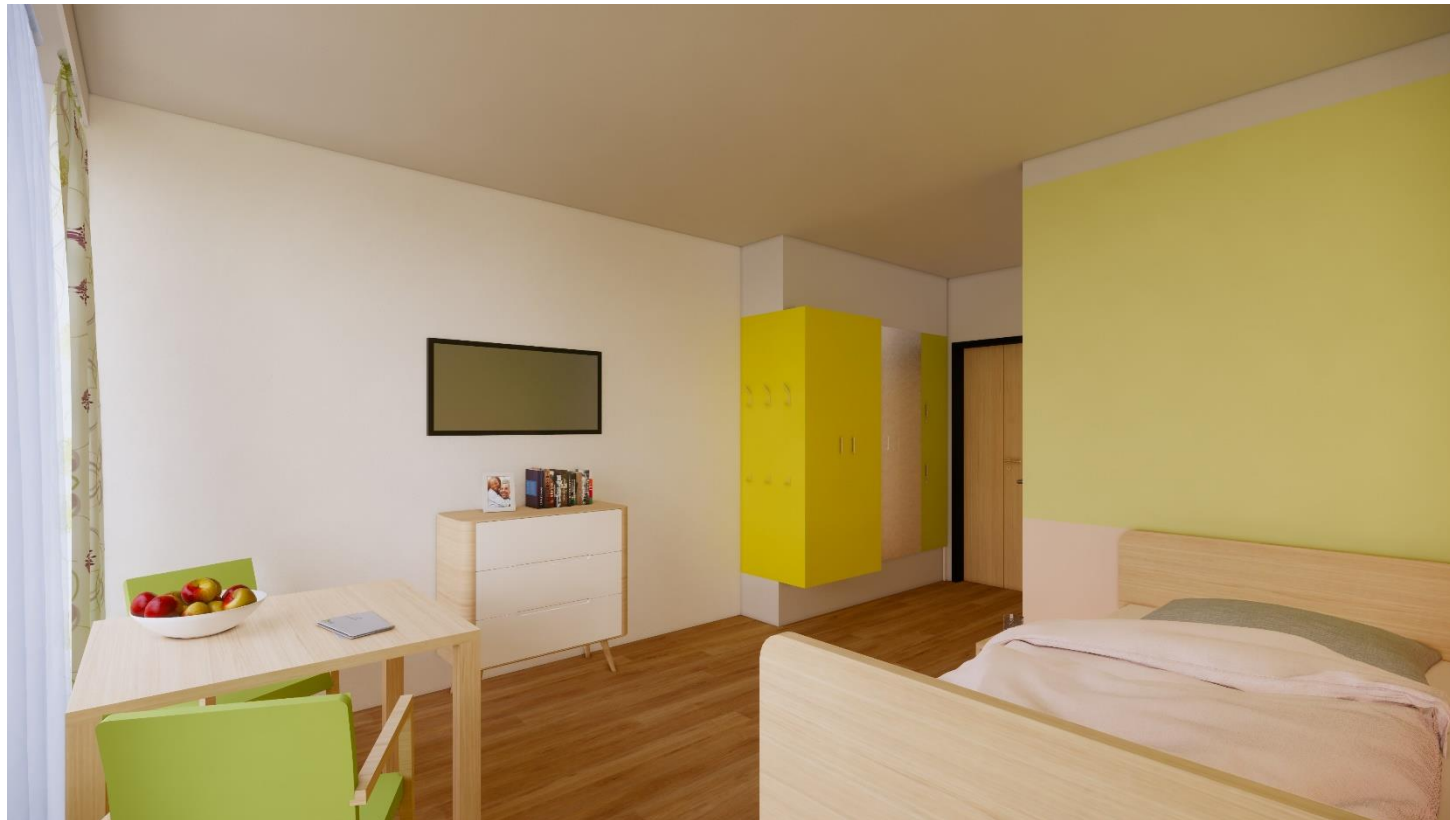
DIE BEWOHNERINNENZIMMER - VARIANTE GRÜN

KASTEN HOLZ

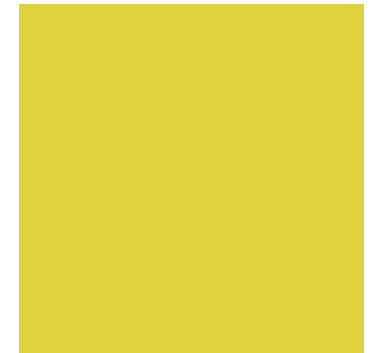


Wie Eiche Türblatt

DIE BEWOHNERINNENZIMMER - VARIANTE GRÜN



KASTEN FARBIG



RAL DESIGN 090 80 70



RAL DESIGN 095 80 70

DIE BEWOHNERINNENZIMMER – VARIANTE ROT

Der Mensch und seine Bedürfnisse stehen im Fokus. Milder Optimismus entspringt dem Farbenkreis.

In erster Linie pastellig, viele schöne Hautfarben und angefärbte Milchshake-, Sorbet- und Puddingtöne, akzentuiert mit einem warmen Rotton.

Eine angenehme Farbskala so wie ein wohltemperiertes Klavier:
menschfreundlich und einladend.

WANDFARBE



Baumit emotion – Sweet 3133

DIE BEWOHNERINNENZIMMER - VARIANTE ROT

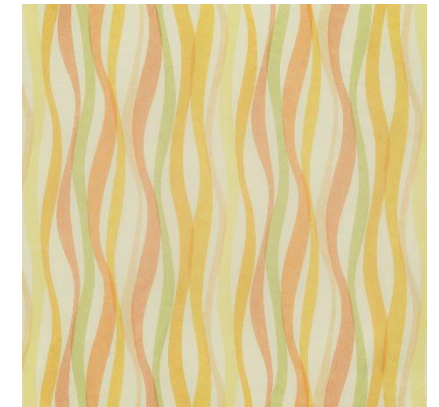
VORHANG VARIANTE



Englisch Dekor 8385

DIE BEWOHNERINNENZIMMER - VARIANTE ROT

VORHANG VARIANTE



Englisch Dekor 8376

DIE BEWOHNERINNENZIMMER - VARIANTE ROT

VORHANG VARIANTE



Englisch Dekor 8429

DIE BEWOHNERINNENZIMMER - VARIANTE ROT

KASTEN HOLZ

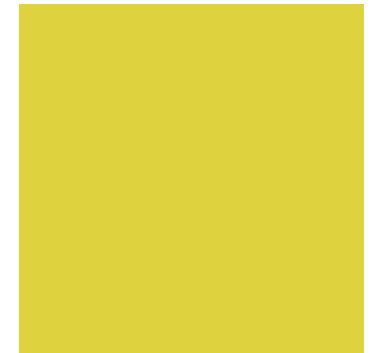


Wie Eiche Türblatt

DIE BEWOHNERINNENZIMMER - VARIANTE ROT



KASTEN FARBIG



RAL DESIGN 090 80 70



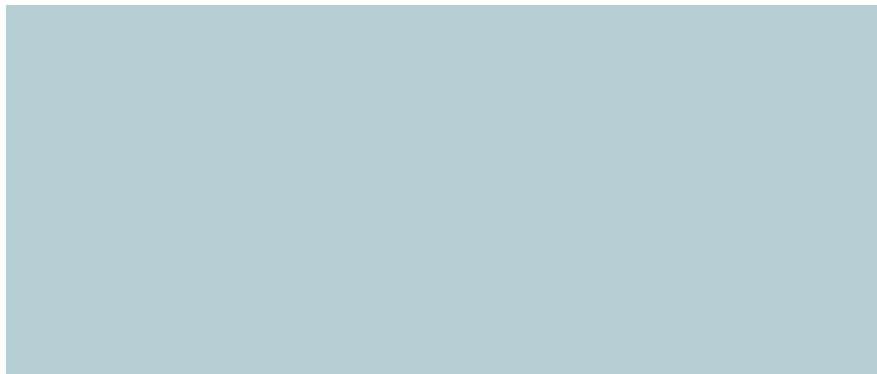
RAL DESIGN 095 80 70

DIE BEWOHNERINNENZIMMER – VARIANTE BLAU

Zart und kühl dosiert ist diese Farbenreihe wie für eine lichte, leichte Raum-Szenerie komponiert. Zum Träumen, Dösen und Regenieren gemacht. Temperamentvolle Gefühlsausbrüche sind in dieser Umgebung kaum zu erwarten.

Die Töne, wie sie hier präsent sind, streicheln wohltuend unsere auf Besänftigung und Relaxen eingestellten Sinne. Sie bieten Platz zum Luftholen und Raum zur Rekonvaleszenz.

WANDFARBE VARIANTEN



Baumit emotion – Sea 3245



Baumit emotion – Ocean 3225

DIE BEWOHNERINNENZIMMER - VARIANTE BLAU

VORHANG VARIANTE



Englisch Dekor 8378

DIE BEWOHNERINNENZIMMER - VARIANTE BLAU

VORHANG VARIANTE



Englisch Dekor 7934

DIE BEWOHNERINNENZIMMER - VARIANTE BLAU

KASTEN HOLZ

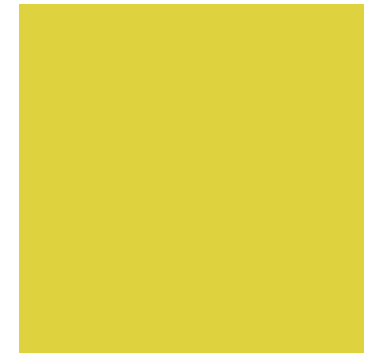


Wie Eiche Türblatt

DIE BEWOHNERINNENZIMMER - VARIANTE BLAU



KASTEN FARBIG



RAL DESIGN 090 80 70



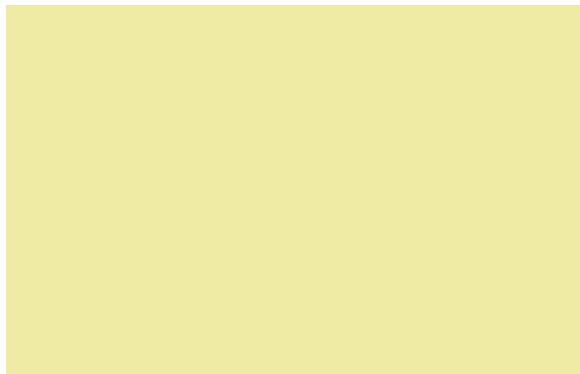
RAL DESIGN 095 80 70

DIE BEWOHNERINNENZIMMER – VARIANTE GELB

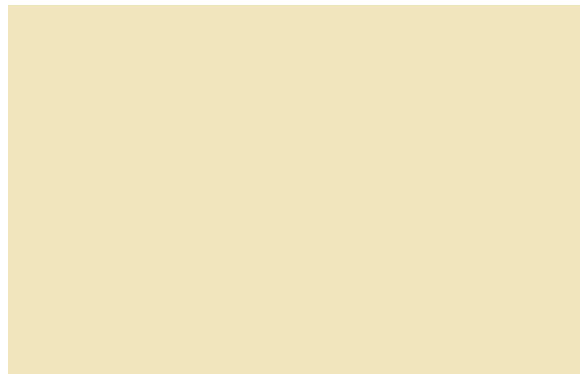
Diese Nuancen bedeuten gute Stimmung, verquickt mit Neugier. Lichte unkomplizierte Farben regen zum Reden und Kommunizieren an.

Eine lebendige und animierende Ergänzung zu den ruhigen naturverbundenen Farbtönen der Grundgestaltung der Zimmer.

WANDFARBE VARIANTEN



Baumit emotion – Sun 3015



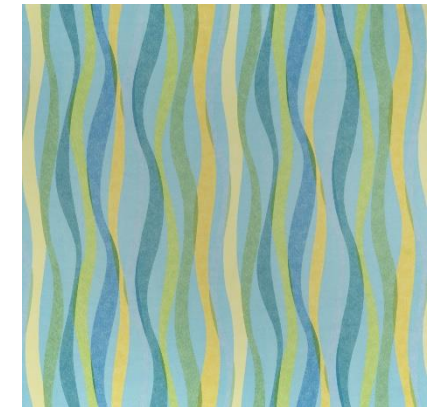
Baumit emotion – Smile 3047



Baumit emotion – Fun 3031

DIE BEWOHNERINNENZIMMER - VARIANTE GELB

VORHANG VARIANTE



Englisch Dekor 8378

DIE BEWOHNERINNENZIMMER - VARIANTE GELB

VORHANG VARIANTE



Englisch Dekor 7934

DIE BEWOHNERINNENZIMMER - VARIANTE GELB

KASTEN HOLZ

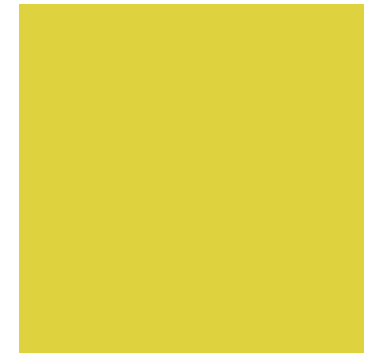


Wie Eiche Türblatt

DIE BEWOHNERINNENZIMMER - VARIANTE GELB



KASTEN FARBIG



RAL DESIGN 090 80 70



RAL DESIGN 095 80 70

FARB- UND MATERIALKONZEPT DER BEWOHNERINNENBÄDER

DAS BAD SOLL ERFRISCHEND SEIN. DER TAG KANN BEGINNEN.

Dass „Frische“ auch ein paar Spaßfaktoren besitzt, wenn Gelb, Grün und Blau sich miteinander beschäftigen, ist sonnenklar-orange.

Mit einem Boden in erdfarbenen Tönen schaffen wir eine feste Basis und schaffen klare Kontraste zur besseren Orientierung.

Die Skala – in all ihren Variationen - zeigt ein nahezu perfektes Bild. Wir spüren diese Farbreihe beinahe körperlich.

DIE BEWOHNERINNENBÄDER - VARIANTE 1

WANDFLIESEN BUCHTAL



BASIS1 - weiss glänzend (30x60 cm)

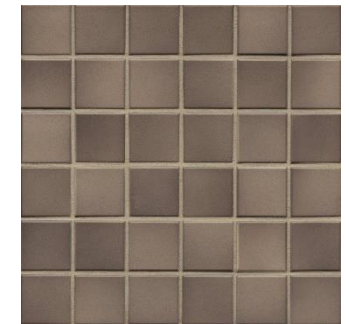
FRESH MOSAIK – sunshine yellow mix glossy (2x2cm)

BODENFLIESEN BUCHTAL

Emotion Mosaik
Graubraun (10x10cm)



Fresh Mosaik Mix
Taupe (5x5cm)



KASTENFARBE
RAL DESIGN 100 90 40

DIE BEWOHNERINNENBÄDER - VARIANTE 2

WANDFLIESEN BUCHTAL



BASIS1 - sandbeige glänzend (30x60 cm)

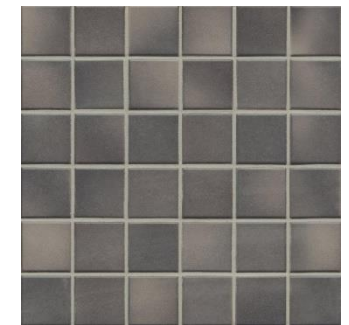
FRESH MOSAIK – pacific blue mix glossy (2x2cm)

BODENFLIESEN BUCHTAL

Emotion Mosaik
Basalt (10x10cm)



Fresh Mosaik Mix
Medium Grey (5x5cm)



KASTENFARBE
RAL DESIGN 090 80 90

DIE BEWOHNERINNENBÄDER - VARIANTE 3

WANDFLIESEN BUCHTAL



BASIS1 - weiss glänzend (30x60 cm)

FRESH MOSAIK – sunshine yellow mix glossy (2x2cm)

BODENFLIESEN BUCHTAL

Emotion Mosaik
Mittelgrau (10x10cm)



Fresh Mosaik Mix
Light Grey (5x5cm)



KASTENFARBE
RAL DESIGN 100 90 40

DIE BEWOHNERINNENBÄDER - VARIANTE 4

WANDFLIESEN BUCHTAL



BASIS1 - weiss glänzend (30x60 cm)

FRESH MOSAIK – sunshine yellow mix glossy (2x2cm)

BODENFLIESEN BUCHTAL

Emotion Mosaik
Hellbeige (10x10cm)



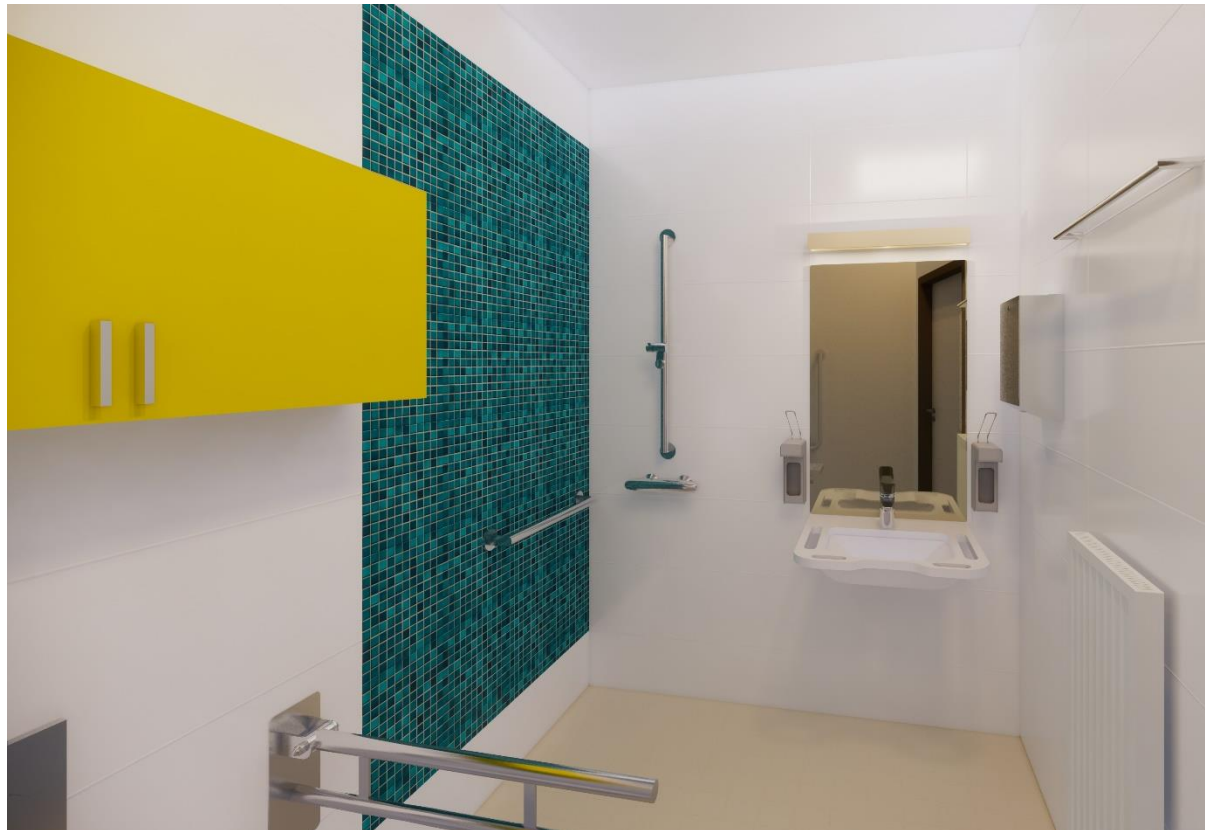
Fresh Mosaik Mix
Desert Sand (5x5cm)



KASTENFARBE
RAL DESIGN 100 90 40

DIE BEWOHNERINNENBÄDER - VARIANTE 5

WANDFLIESEN BUCHTAL



BASIS1 - weiss glänzend (30x60 cm)
FRESH MOSAIK – pacific blue mix glossy (2x2cm)

BODENFLIESEN BUCHTAL

Emotion Mosaik
Hellbeige (10x10cm)



Fresh Mosaik Mix
Desert Sand (5x5cm)



KASTENFARBE
RAL DESIGN 090 80 90

DIE BEWOHNERINNENBÄDER - VARIANTE 6

WANDFLIESEN BUCHTAL



BASIS1 - weiss glänzend (30x60 cm)
FRESH MOSAIK – denim blue mix glossy (2x2cm)

BODENFLIESEN BUCHTAL

Emotion Mosaik
Hellbeige (10x10cm)



Fresh Mosaik Mix
Desert Sand (5x5cm)



KASTENFARBE
RAL DESIGN 100 90 40

DIE BEWOHNERINNENBÄDER - VARIANTE 7

WANDFLIESEN BUCHTAL



BASIS1 - weiss glänzend (30x60 cm)
FRESH MOSAIK – denim blue mix glossy (2x2cm)

BODENFLIESEN BUCHTAL

Emotion Mosaik
Hellbeige (10x10cm)



Fresh Mosaik Mix
Desert Sand (5x5cm)



KASTENFARBE
RAL DESIGN 090 80 90

DIE BEWOHNERINNENBÄDER - VARIANTE 8

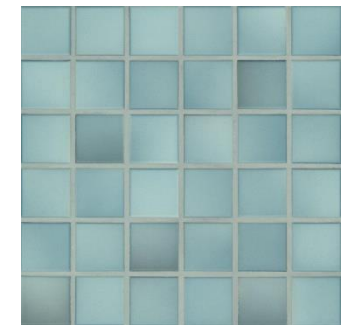
WANDFLIESEN BUCHTAL



BASIS1 - sandbeige glänzend (30x60 cm)
FRESH MOSAIK – taupe mix glossy (2x2cm)

BODENFLIESEN BUCHTAL

Fresh Mosaik Mix
Denim Blue (5x5cm)



KASTENFARBE
RAL DESIGN 100 90 40

DIE BEWOHNERINNENBÄDER - VARIANTE 9

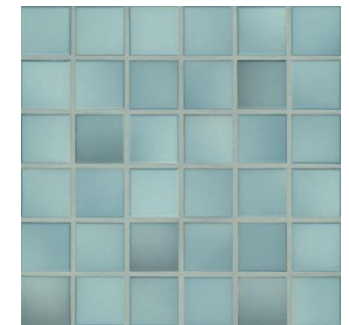
WANDFLIESEN BUCHTAL



BASIS1 - sandbeige glänzend (30x60 cm)
FRESH MOSAIK – taupe mix glossy (2x2cm)

BODENFLIESEN BUCHTAL

Fresh Mosaik Mix
Denim Blue (5x5cm)



KASTENFARBE
RAL DESIGN 090 80 90

FARB- UND MATERIALKONZEPT DES WOHNZIMMERS

Töne, die schlechte Laune vertreiben, die uns lachend entgegen kommen, können nicht echte, gut gelaunte Gesichter ersetzen, aber jedenfalls wirken sie ansteckend heiter und bilden gute Rezepte für den Pflege- und Gesundheitsbereich.

Die Basis der Natur schafft mit Holzfarben von Boden, Regalen, Tischen und Sesseln und einem frischen Grün eine entspannte Atmosphäre.

Eine freundliche orange-rote Begleitung durch Vorhang und Sofa, kaum ein getrübter Farbton hat sich hierher verirrt. Die Farben bestechen durch ihre Kraft.

Je stärker die Rottöne, je stimulierender die Wirkung.

Überwiegt der Orangeanteil steht die Heiterkeit und Fröhlichkeit im Vordergrund.

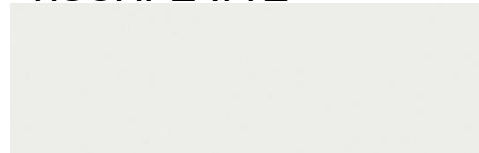
Wechseltende Dekorationselemente können diese anregende Stimmung bestärken oder besänftigen.

DAS WOHNZIMMER - DIE BASIS IST NATÜRLICH

TISCH CLIENT



TISCHPLATTE



Kieselgrau D58/H742



Eiche natur D64/H1334



Akazie hell D74/H1277

TISCHBEINE

1



Eiche Sand E20

2



Buche Champagne B22

3



Buche Champagne B22

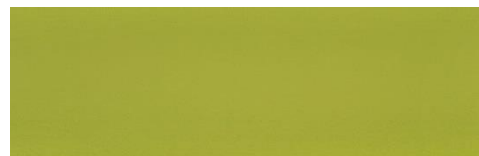
SESSEL ARTA



S13



SESSELBEZUG VARIANTEN



Englisch Dekor A2604 (Kunstleder)



Englisch Dekor A2127 (aquatex uni)

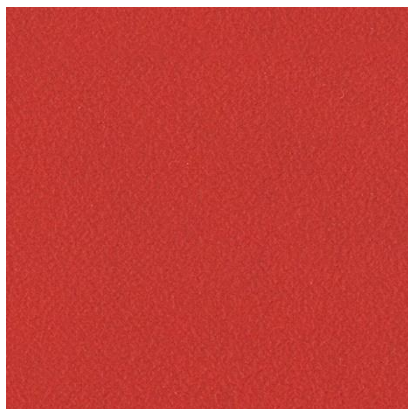
DAS WOHNZIMMER – AKZENTE SETZEN

WANDFARBE

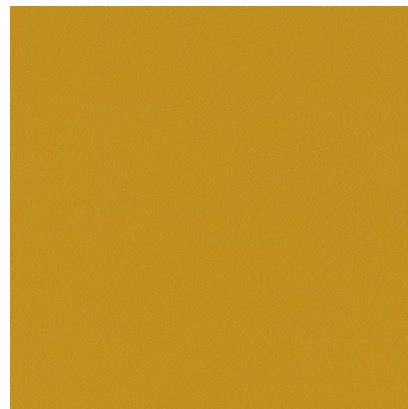


Baumit Holiday 3061

STOFFBEZUG SOFA



Stamskin F4340-07478



Stamskin F4340-20281

VORHANG VARIANTE



Englisch Dekor S8344



Englisch Dekor S8370